

Субъект Российской Федерации: Костромская обл.

Лесной район:

Лесничество: Шарьинское

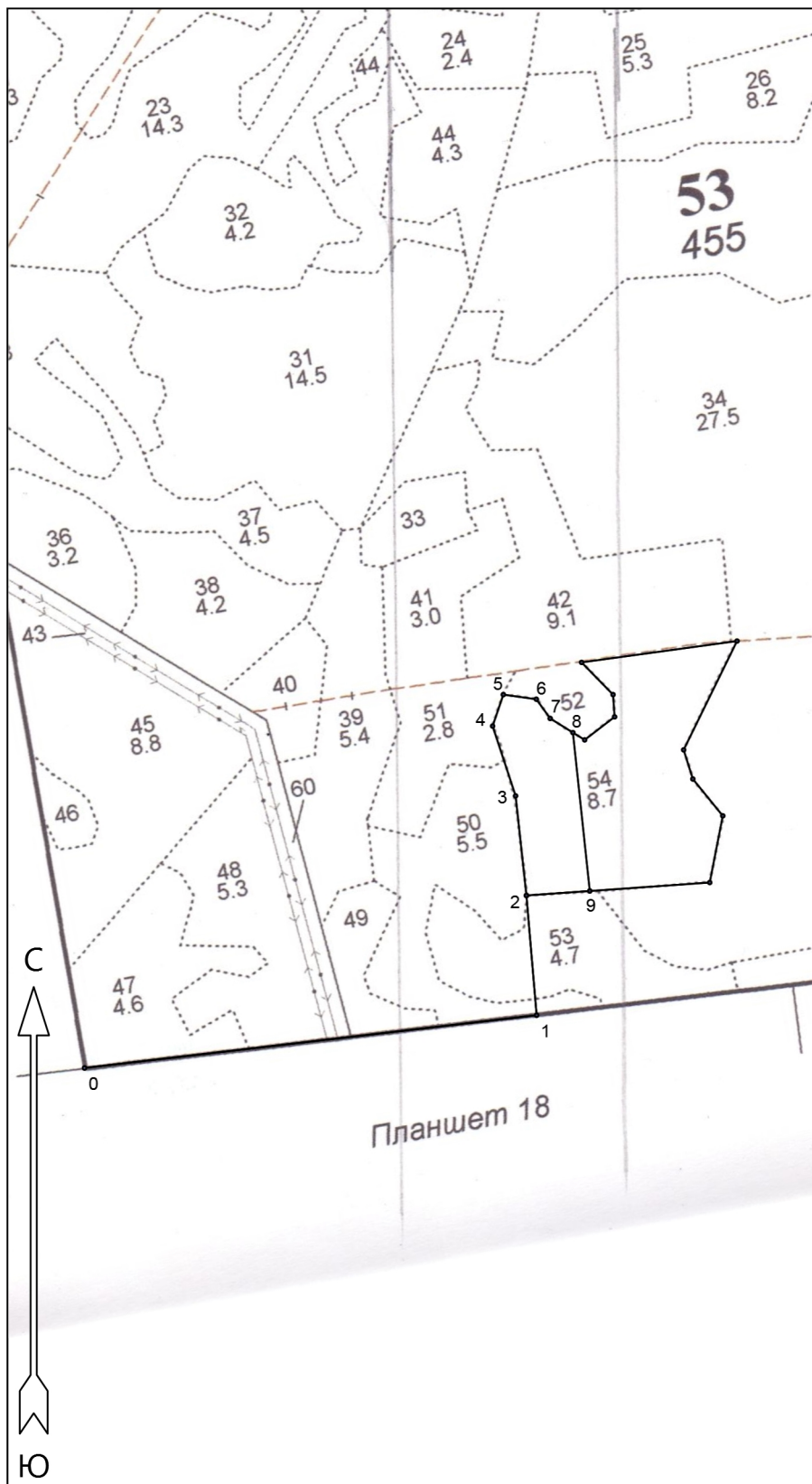
Участковое лесничество: Панинское

Чертеж участка к проекту
искусственного лесовосстановления

№ квартала 53, № выдела 54


Площадь участка 2.70 га

Масштаб 1 : 10000



Экспликация объекта		
Номера точек	Румбы линий, °	Длина линий, м
Привязка		
0 - 1	СВ 83°	666
1 - 2	СЗ 5°	176
Лесосека		
2 - 3	СЗ 6°	147
3 - 4	СЗ 18°	108
4 - 5	СВ 19°	49
5 - 6	ЮВ 82°	49
6 - 7	ЮВ 36°	35
7 - 8	ЮВ 58°	39
8 - 9	ЮВ 6°	233
9 - 2	ЮЗ 86°	93

Условные обозначения

 Эксплуатационная площадь

Чертил:

подпись

Ф.И.О.